

DIAGNOSTIC DE L'OFFRE ET DES BESOINS

Analysez votre zone d'attractivité potentielle et commencez à communiquer auprès de vos futurs clients

Que ce soit au lancement de votre projet ou pour convaincre vos partenaires, cette étude est essentielle pour connaître le territoire sur lequel vous souhaitez vous implanter et cerner les attentes et les besoins des familles locales.

Le Diagnostic de l'offre et des besoins est **une étude indispensable** pour valider l'intérêt de votre projet de micro-crèche et / ou **obtenir l'aval de vos partenaires institutionnels (CAF, PMI,...)**.

Bien évidemment, il s'agit dans un 1er temps :

- d'établir **un portrait précis du territoire** d'implantation de la micro-crèche,
- d'analyser **l'offre existante et les projets** en structures d'accueil collectif et individuel,
- de définir **le potentiel économique** du projet.

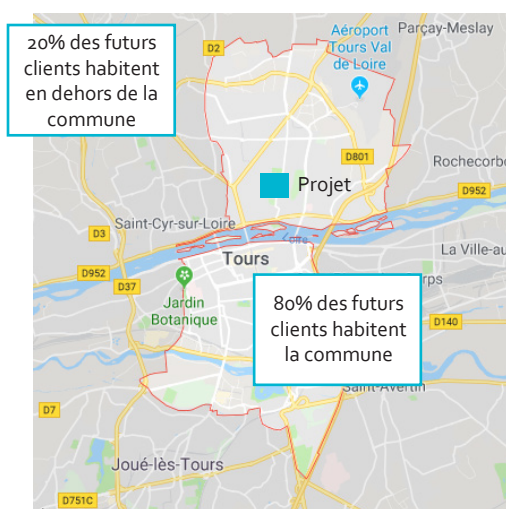
La force de cette étude réside surtout dans l'enquête menée auprès des parents :

- publication sur le site du Navigant Stats,
- campagne de référencement,
- création d'une page et publicité ciblée sur Facebook,
- impression de flyers, affiches ou banderoles pour communiquer sur le projet.

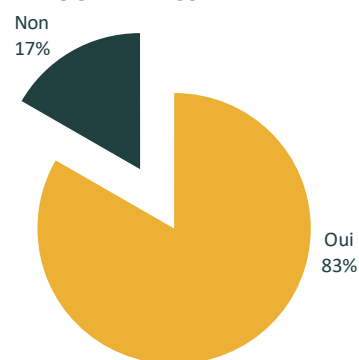
OBJECTIF



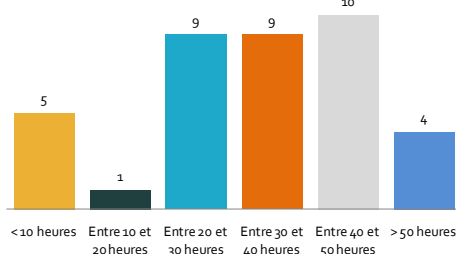
Recenser les attentes des parents du territoire et définir le profil de votre clientèle potentielle



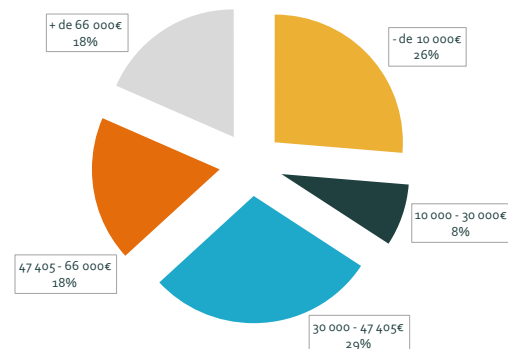
INTERÊT POUR LE PROJET



DEMANDES DE CONTRATS EN NOMBRE D'HEURES / SEMAINE



REVENUS DES FAMILLES



NOTRE +

- Prise en compte des projets (nouveaux lotissements ou lignes de transport,...) et de l'activité économique (entreprises, zones d'activités,...) dans l'analyse de la zone d'attractivité
- Enquête en ligne visant à recueillir les besoins des familles locales
- Mise en place d'outils de communication liés à l'enquête (flyers, ...) et publicité sur les réseaux sociaux

Tarif : sur demande

Contact :

Patricia HEITZ

p.heitz@navigant-stats.com

07 67 24 98 59

 **Navigant
Stats**

par  **kiwikom**